

VALVOLA A SFERA MINI

MINI BALL VALVES
SOUPAPE A BILLES MINI

MINI-KUGELHÄHNE
VÁLVULA DE BOLA



CARATTERISTICHE TECNICHE

CAMPI DI IMPIEGO: Circuiti pneumatici, oleodinamici e idraulici. Le valvole sono anche usate per medio/basso vuoto pneumatico.

TUBI DI COLLEGAMENTO: Tubi metallici in genere con rinforzo interno (vedere ns. articolo 2745) per tubi plastici (PA, PU, PE etc.).

COLORI MANIGLIETTA: NERO standard - ROSSO codice finale 'R' - BLU codice finale 'B' - GIALLA codice finale 'G' - VERDE codice finale 'VE' - BIANCA codice finale 'W'.

PRESSIONE: Pressione massima 20 BAR.

TEMPERATURA: O-Ring NBR: Min. -20°C/ Max. +80°C. O-Ring VITON/FKM: Min. -15°C/ Max. +200°C.

MATERIALI IMPIEGATI: Corpo: ottone UNI EN 12165 CW617N - UNI EN 12164 CW614N. Sfera: ottone UNI EN 12164 CW614N. Maniglia: PA 66. Vite - ACCIAIO. Albero: ottone UNI EN 12164 CW614N. Guarnizioni sede sfera: PTFE. OR: NBR 70/FKM. Ogiva: ottone UNI EN 12164 CW614N. Dado: ottone UNI EN 12164 CW614N. Ghiera: ottone UNI EN 12164 CW614N.

TRATTAMENTO SUPERFICIALE: Cromatura.

FILETTATURA: Gas conica ISO 7 (BSPT) BS21 - DIN 2999. Gas cilindrica ISO 228 (BSPP).

I prodotti sono conformi alla direttiva 2002/95/EC -RoHS-

TECHNICAL FEATURES

FIELDS OF APPLICATION: Pneumatic, oil dynamics and hydraulic circuits. They can also be used for medium/low vacuum.

CONNECTING PIPES: Pipes of copper, aluminium, steel. Plastic pipes (PA, PU, PE etc.) must be fitted with internal reinforcement (see our product 2745).

COLOUR HANDLE: BLACK standard - BLUE final code 'B' - RED final code 'R' - YELLOW final code 'G' - GREEN final code 'VE' - WHITE final code 'W'.

PRESSURE: Maximum pressure: 20 BAR.

TEMPERATURE: O-Ring NBR: Min. -20°C/ Max. +80°C. O-Ring VITON/FKM: Min. -15°C/ Max. +200°C.

MATERIALS USED: Body: brass Standard UNI EN 12165 CW617N. Ball: brass Standard UNI EN 12165 CW614N. Handle: PA 66. Screw: Steel. Shaft: brass Standard UNI EN 12164 CW614N. Washers ball seat: PTFE. O-Ring: NBR 70/FKM. Conical-seal: brass Standard UNI EN 12164 CW614N. Nut: brass UNI EN 12164 CW614N. Ring nut: brass Standard UNI EN 12164 CW614N.

SURFACE TREATMENT: Chromium - plating.

THREAD: Conical GAS ISO 7(BSPT) - BS 21 - DIN 2999. Cylindrical GAS ISO 228 (BSPP)

Products in conformity with the directive 2002/95/EC -RoHS-

CARACTERISTIQUES TECHNIQUES

DOMAINES D'APPLICATION: Systèmes pneumatiques, hydrauliques et oléo-hydrauliques. Les soupapes peuvent être employées également pour vide moyen/bas.

TUYAUX DE RACCORDEMENT: Tuyaux en cuivre, aluminium, acier tuyaux en plastique (PA, PU, PE, etc.) à monter avec un élément de renforcement intérieur (voir notre art. 2745).

POIGNEE: NOIR standard - BLEU code final 'B' - ROUGE code final 'R' - JAUNE code final 'G' - VERT code final 'VE' - BLANC 'W'.

PRESSION: Pression maximum 20 BAR.

TEMPERATURE : O-Ring NBR: Min. -20°C/ Max. +80°C. O-Ring VITON/FKM: Min. -15°C/ Max. +200°C.

MATERIELS UTILISES: Corps : Laiton Norme UNI EN 12165 CW617N. Bille: Laiton Norme UNI EN 12164 CW614N. Poignée : PA 66.

Vis : ACIER. Arbre: Laiton Norme UNI EN 12164 CW614N. Joints du logement bille: PTFE. O-Ring: NBR 70/FKM. Ogive: Laiton Norme UNI EN12164 CW614N. Ecrou: Laiton Norme UNI EN 12164 CW614N. Bague: Laiton Norme UNI EN 12164 CW614N.

TRAITEMENT DE SURFACE: Chromage.

FILETAGE: GAZ Conique - ISO 7 (BSPT) - BS21 - DIN 2999. GAZ Cylindrique ISO 228 (BSPP).

Produits en conformité avec la directive –RoHS- 2002/95/EC

TECHNISCHE MERKMALE

ANWENDUNGSGEBIET: Luft, Wasser und Öldynamikkreisläufe. Die Ventile können auch im mittleren bis niedrigen Vakuum eingesetzt werden.

VERBINDUNGSROHRE: Kupfer, Aluminium und Stahlrohre. Kunststoffrohre (PA, PU, PE usw.) mit verstärktem Innenkern zu montieren (siehe unser Artikel 2745).

GRIFFE FARBEN: Standard SCHWARZ - ROT letzte Code 'R' – BLUE letzte Code 'B' – GELBE letzte Code G – grün letzte Code 'VE' - weiße letzte Code 'W'.

DRUCKBEREICH: Höchstdruck 20 BAR.

TEMPERATUR: O-Ring NBR: Min. -20°C/ Max. +80°C. O-Ring VITON/FKM: Min. -15°C/ Max. +200°C.

VERWENDETE MATERIALEN: Körper: Messing Norm UNI EN 12165 CW617N. Kugel: Messing Norm UNI EN 12164 CW614N. Griffe: PA 66. Schraube: STAHL. Welle: Messing Norm UNI EN 12164 CW614N. Dichtungen: PTFE. O-Ring: NBR 70/FKM. Dichtkegel: Messing Norm UNI EN 12164 CW614N. Mutter: Messing Norm UNI EN 12164 CW614N. Nutmutter: Messing Norm UNI EN 12164 CW614N.

ÖBERFLÄCHENBEHANDLUNG: Verchromt.

GEWINDE: Konisches Gasgewinde ISO 7 (BSPT) - BS 21 - DIN 2999. Zylindrisches Gasgewinde ISO 228 (BSPP).

Die Produkte entsprechen der Richtlinie 2002/95/EC –RoHS-

CARACTERISTICAS TECNICAS

CAMPOS DE EMPLEO: Circuitos neumáticos, hidráulicos y oleodinámicos. Las válvulas pueden usarse incluso para medio/bajo vacío también.

TUBOS DE CONEXIÓN: Tubos de cobre, aluminio, acero tubos de plástico (PA,PU,PE, etc.) a montarse con ánima de refuerzo interna (véase art. 2745).

COLORES DE LA MANILLA: Estándar negra- ROJA o final 'R' - AZUL código final 'B' – AMARILLO código final 'G' – VERDE código final 'VE' – BLANCO código final 'W'.

PRESIÓN: Presión máxima 20 BAR.

TEMPERATURA: O-Ring NBR: Min. -20°C/ Max. +80°C. O-Ring VITON/FKM: Min. -15°C/ Max. +200°C.

MATERIALES EMPLEADOS: Cuerpo: Laiton Norme UNI EN 12165 CW617N. Esfera : Laiton Norme UNI EN 12164 CW614N. Manilla: PA 66. Tornillo: ACERO. Árbol: Laiton Norme UNI EN 12164 CW614N. Guarniciones asiento esfera: PTFE. Junta tórica: NBR 70/FKM. Morro: Laiton Norme UNI EN 12164 CW614N. Tuerca: Laiton Norme UNI EN 12164 CW614N. Casquillo: Laiton Norme UNI EN 12164 CW614N.

TRATAMIENTO SUPERFICIAL: Cromado.

ROSCAS: GAS Cónica ISO 7 (BSPT) - BS 21 - DIN 2999. GAS Cilíndrica ISO 228 (BSPP).

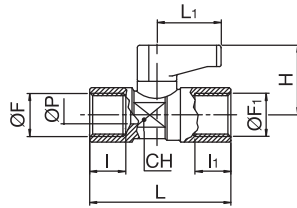
Productos de conformidad a la Directiva –RoHS- 2002/95/EC

VALVOLA A SFERA MINI

MINI BALL VALVES

VALVOLA SFERA FEMMINA-FEMMINA
MINI BALL VALVE FEMALE-FEMALE

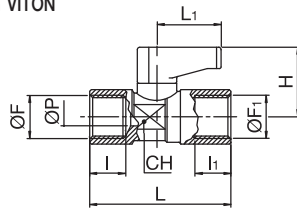
4000



ARTICOLO	F	F1	P	I	I1	H	L	L1	CH
40000900	1/8	1/8	5,5	8	8	21,5	36,5	19,5	14
40001900	1/4	1/4	5,5	11	11	21,5	43	19,5	14
40002900	3/8	3/8	8	11,5	11,5	23	46	19,5	18
40003900	1/2	1/2	10	15	15	33	56,5	26,5	22

VALVOLA SFERA FEMMINA-FEMMINA CON OR VITON
MINI BALL VALVE FEMALE-FEMALE O-RING VITON

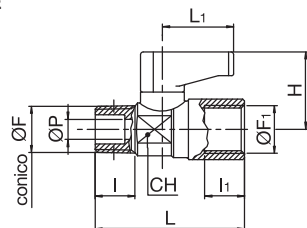
4000V



ARTICOLO	F	F1	P	I	I1	H	L	L1	CH
40000900V	1/8	1/8	5,5	8	8	21,5	36,5	19,5	14
40001900V	1/4	1/4	5,5	11	11	21,5	43	19,5	14
40002900V	3/8	3/8	8	11,5	11,5	23	46	19,5	18
40003900V	1/2	1/2	10	15	15	33	56,5	26,5	22

VALVOLA SFERA MASCHIO CONICO-FEMMINA
MINI BALL VALVE MALE CONICAL-FEMALE

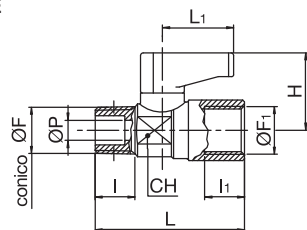
4010



ARTICOLO	F	F1	P	I	I1	H	L	L1	CH
40100900	1/8	1/8	5,5	8	8	21,5	35,5	19,5	14
40101800	1/4	1/8	5,5	11	8	21,5	36	19,5	14
40101900	1/4	1/4	5,5	11	11	21,5	41	19,5	14
40102800	3/8	1/4	5,5	11,5	11	21,5	41,5	19,5	14
40102900	3/8	3/8	8	11,5	11,5	23	44,5	19,5	18
40103900	1/2	1/2	10	15	15	33	58	26,5	22

VALVOLA SFERA MASCHIO CONICO-FEMMINA CON OR VITON
MINI BALL VALVE MALE CONICAL-FEMALE O-RING VITON

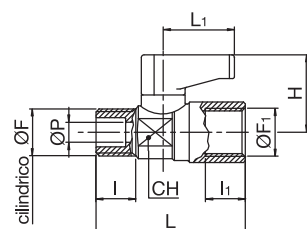
4010V



ARTICOLO	F	F1	P	I	I1	H	L	L1	CH
40100900V	1/8	1/8	5,5	8	8	21,5	35,5	19,5	14
40101800V	1/4	1/8	5,5	11	8	21,5	36	19,5	14
40101900V	1/4	1/4	5,5	11	11	21,5	41	19,5	14
40102800V	3/8	1/4	5,5	11,5	11	21,5	41,5	19,5	14
40102900V	3/8	3/8	8	11,5	11,5	23	44,5	19,5	18
40103900V	1/2	1/2	10	15	15	33	58	26,5	22

VALVOLA SFERA MASCHIO CILINDRICO-FEMMINA
MINI BALL VALVE MALE CYLINDRICAL-FEMALE

4020



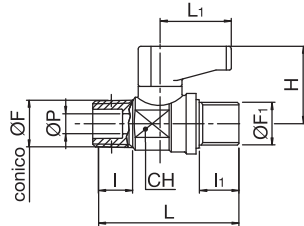
ARTICOLO	F	F1	P	I	I1	H	L	L1	CH
40200900	1/8	1/8	5,5	7	8	21,5	34,5	19,5	14
40201800	1/4	1/8	5,5	8	8	21,5	35	19,5	14
40201900	1/4	1/4	5,5	8	11	21,5	37,5	19,5	14
40202800	3/8	1/4	5,5	8	11	21,5	39	19,5	14
40202900	3/8	3/8	8	10	11,5	23	43	19,5	18
40203900	1/2	1/2	10	14	15	33	55,5	26,5	22

VALVOLA A SFERA MINI

MINI BALL VALVES

**VALVOLA SFERA MASCHIO
CONICO-MASCHIO
CILINDRICO**
MINI BALL VALVE MALE
CYLINDRICAL-MALE CONICAL

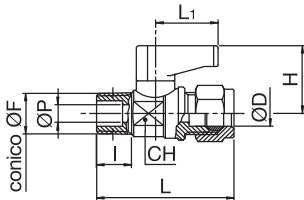
4030



ARTICOLO	F	F1	P	I	I1	H	L	L1	CH
40300900	1/8	1/8	5,5	8	7	21,5	33	19,5	14
40301000	1/8	1/4	5,5	8	7,5	21,5	33,5	19,5	14
40301800	1/4	1/8	5,5	11,5	7	21,5	36	19,5	14
40301900	1/4	1/4	5,5	11,5	7,5	21,5	36,5	19,5	14
40302800	3/8	1/4	5,5	11,5	7,5	21,5	37	19,5	14
40302900	3/8	3/8	8	13,5	9	23	45,5	19,5	18
40303900	1/2	1/2	10	15	8,5	33	51	26,5	22

**VALVOLA SFERA MASCHIO
CONICO-ATTACCO BICONO**
MINI BALL VALVE MALE
CONICAL-NUT+OLIVE

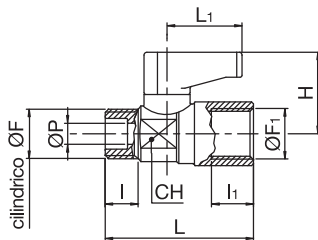
4050



ARTICOLO	F	D	P	I	H	L	L1	CH
40501570	1/8	6	5,5	8	21,5	39	19,5	14
40501580	1/4	6	5,5	11	21,5	42	19,5	14
40501660	1/8	8	5,5	8	21,5	39	19,5	14
40501670	1/4	8	5,5	11	21,5	42	19,5	14
40501680	3/8	8	5,5	11,5	21,5	43	19,5	14

**VALVOLA SFERA MASCHIO
CILINDRICO-FEMMINA
(SERIE CORTA)**
MINI BALL VALVE MALE
CYLINDRICAL-FEMALE (SHORT SERIE)

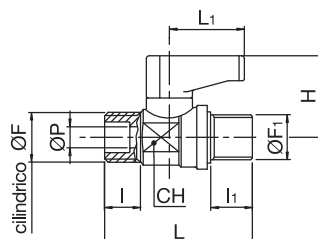
4070



ARTICOLO	F	F1	P	I	I1	H	L	L1	CH
40700900	1/8	1/8	5,5	7	7	21,5	33,5	19,5	14
40701800	1/4	1/8	5,5	8	7	21,5	34	19,5	14
40701900	1/4	1/4	5,5	8	8	21,5	35	19,5	14
40702900	3/8	3/8	8	8	9	21,5	41	19,5	18
40703900	1/2	1/2	10	10	10	21,5	50	26,5	22

**VALVOLA SFERA MASCHIO
CILINDRICO-MASCHIO
CILINDRICO**
MINI BALL VALVE MALE CYLINDRICAL
-MALE CYLINDRICAL

4080



ARTICOLO	F	F1	P	I	I1	H	L	L1	CH
40800900	1/8	1/8	5,5	7	7	21,5	32	19,5	14
40801600	1/8	1/4	5,5	7	8	21,5	32,5	19,5	14
40801900	1/4	1/4	5,5	8	8	21,5	33	19,5	14
40802800	3/8	1/4	5,5	9	8	21,5	34	19,5	14
40802900	3/8	3/8	8	13,5	9	23	45,5	19,5	18
40803900	1/2	1/2	10	15	8,5	33	51	26,5	22

VALVOLA A SFERA MINI

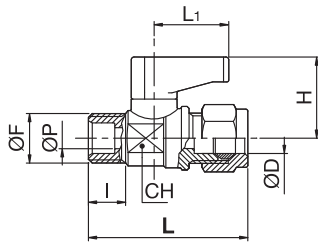
MINI BALL VALVES

VALVOLA SFERA MASCHIO CILINDRICO-ATTACCO BICONO

MINI BALL VALVE MALE CYLINDRICAL
- NUT+OLIVE



4100



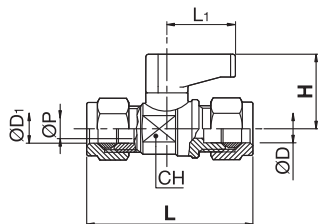
ARTICOLO	F	D	P	I	H	L	L1	LH
41001570	1/8	6	5,5	7	21,5	39,5	19,5	14
41001580	1/4	6	5,5	8	21,5	40,5	19,5	14
41001660	1/8	8	5,5	7	21,5	40,5	19,5	14
41001670	1/4	8	5,5	8	21,5	41,5	19,5	14
41001680	3/8	8	5,5	9	21,5	42,5	19,5	14

VALVOLA SFERA BICONO

MINI BALL VALVE
NUT+OLIVE-NUT+OLIVE



4110



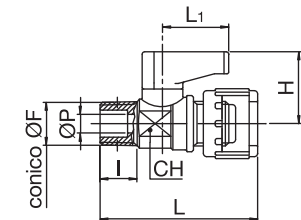
ARTICOLO	D1	D	P	H	L	L1	CH
41105900	6	6	5,5	21,5	47	19,5	14
41106000	6	8	5,5	21,5	48	19,5	14
41106100	8	8	5,5	21,5	49	19,5	14

VALVOLA SFERA MASCHIO CONICO-ATTACCO BAIONETTA CON GHIERA

MINI BALL VALVE MALE
CONICAL-BAYONET+MILLED NUT



4120



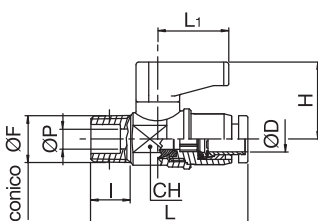
ARTICOLO	F	P	I	H	L	L1	CH
41201000	1/8	5,5	8	21,5	38,5	19,5	14
41201900	1/4	5,5	11	21,5	41	19,5	14

VALVOLA SFERA MASCHIO CONICO-ATTACCO TUBO AUTOMATICO

MINI BALL VALVE MALE CONICAL
-AUTOMATIC TUBE



4160



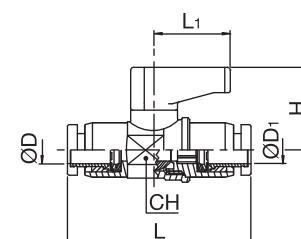
ARTICOLO	D	F	P	I	H	L	L1	CH
41601490	4	1/8	5,5	8	21,5	41	19,5	14
41601500	4	1/4	5,5	11	21,5	44	19,5	14
41601570	6	1/8	5,5	8	21,5	41	19,5	14
41601580	6	1/4	5,5	11	21,5	44	19,5	14
41601590	6	3/8	5,5	11,5	21,5	44,5	19,5	14
41601660	8	1/8	5,5	8	21,5	44,5	19,5	14
41601670	8	1/4	5,5	11	21,5	45	19,5	14
41601680	8	3/8	5,5	11,5	21,5	45,5	19,5	14

VALVOLA SFERA DOPPIO ATTACCO TUBO AUTOMATICO

MINI BALL VALVE AUTOMATIC TUBE



4170



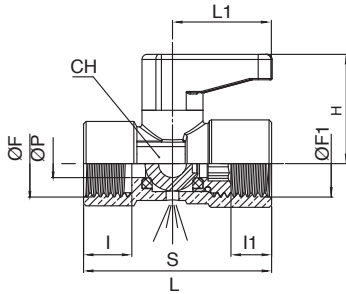
ARTICOLO	D	D1	H	L	L1	CH
41706200	4	4	21,5	43	19,5	14
41707500	6	6	21,5	46,3	19,5	14
41708300	8	8	21,5	43	19,5	14

VALVOLA A SFERA MINI

MINI BALL VALVES

VALVOLA SFERA FEMMINA-FEMMINA CON FORO SFIATO
MINI BALL VALVE FEMALE-FEMALE WITH VENT HOLE

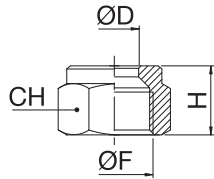
4180



ARTICOLO	F	F1	P	I	I1	H	L	L1	CH	S
41800900	1/8	1/8	5,5	8	8	21,5	36,5	19,5	14	2,5
41801900	1/4	1/4	5,5	11	11	21,5	43	19,5	14	2,5
41802900	3/8	3/8	8	11,5	11,5	21,5	46	19,5	18	3

DADO PER VALVOLA SFERA CON BICONO
NUT FOR MINI BALL VALVE

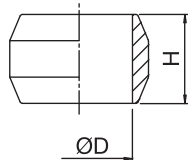
4190



ARTICOLO	F	D	H	CH
41901570	1/8	6	11,5	12
41901670	1/4	8	12	15

BICONO IN OTTONE PER VALVOLA SFERA
OLIVE FOR MINI BALL VALVE

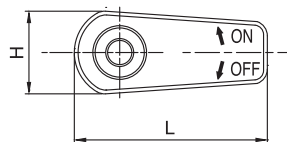
4200



ARTICOLO	D	H
42007500	6	6,6
42008300	8	6,6

MANIGLIA VALVOLA A SFERA
HANDLE MINI BALL VALVE

4210



ARTICOLO	F	H	L	COLORE
42101000	1/8-1/4-3/8	11	25,5	NERO/BLACK
42101000R	1/8-1/4-3/8	11	25,5	ROSSO/RED
42101000B	1/8-1/4-3/8	11	25,5	BLU/BLUE
42101000G	1/8-1/4-3/8	11	25,5	GIALLO/YELLOW
42101000W	1/8-1/4-3/8	11	25,5	BIANCO/WHITE
42101000VE	1/8-1/4-3/8	11	25,5	VERDE/GREEN
42102000	1/2	15	35,5	NERO/BLACK
42102000R	1/2	15	35,5	ROSSO/RED
42102000B	1/2	15	35,5	BLU/BLUE
42102000G	1/2	15	35,5	GIALLO/YELLOW
42102000W	1/2	15	35,5	BIANCO/WHITE
42102000VE	1/2	15	35,5	VERDE/GREEN